



HESSEN HOTELPARK
Hohenroda
 ★ ★ ★ ★
 TAGUNGEN · SEMINARE · KONGRESSE



ERFOLGREICH TAGEN ...
 MITTEN IN DEUTSCHLAND



TAGUNGEN · SEMINARE · KONGRESSE
 200 Zimmer · 30 Tagungs- und Veranstaltungsräume



Certifiaed Conference Hotel
 ZERTIFIZIERTES TAGUNGSHOTEL

Eine Initiative von VDR - DGVM - GCB



IHR 4-STERNE TAGUNGS-, SEMINAR- UND KONGRESSHOTEL MITTEN IN DEUTSCHLAND

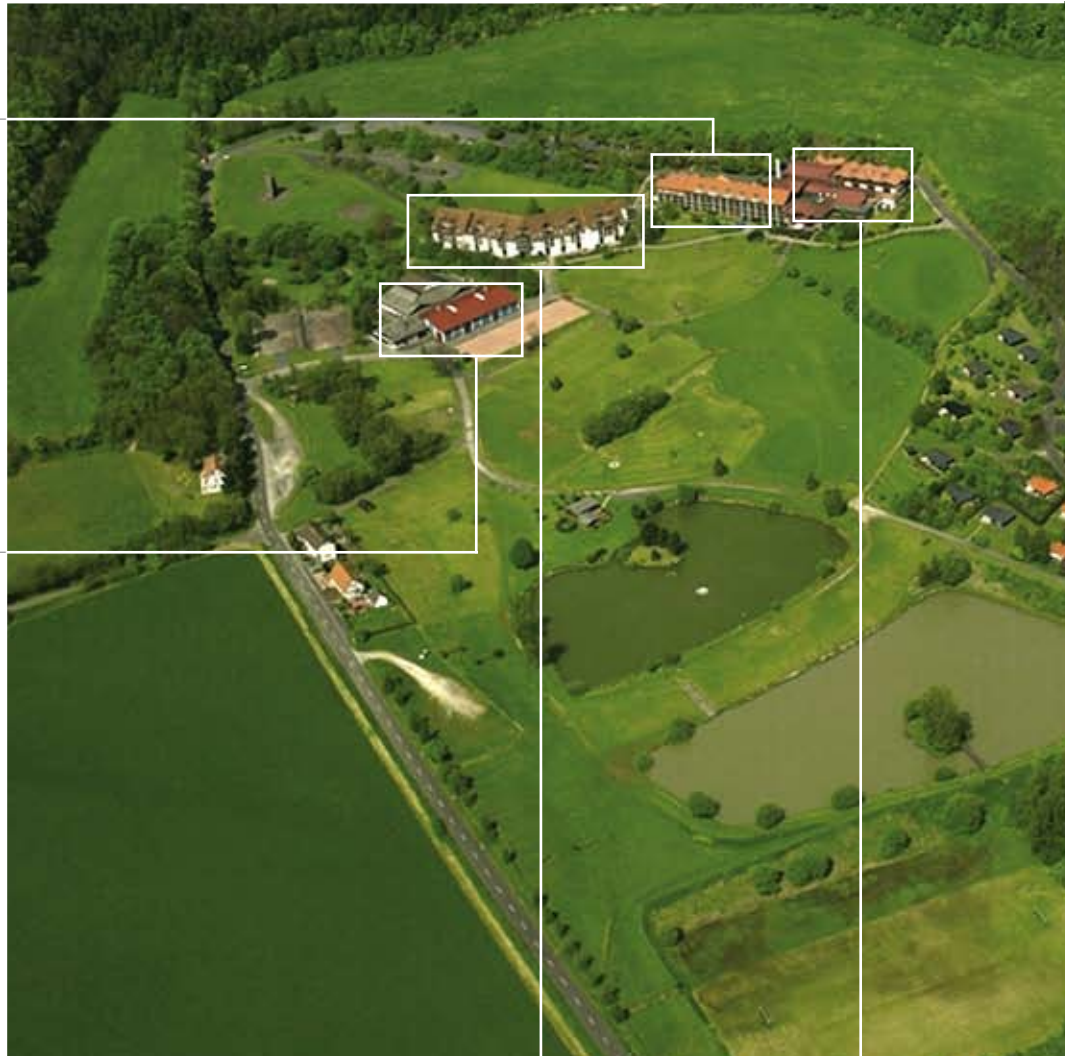
ZENTRALGEBÄUDE
 REZEPTION

mit den Räumen
 Karlsruhe
 Stuttgart
 Ludwigshafen
 Wiesbaden
 Erfurt
 Weimar
 Mannheim
 München
 Köln

HESSENHALLE

mit 870 m²
 vorgelagert finden Sie 1200 m²
 befestigte Ausstellungsfläche
 Nebenan:
 Partyscheune

Die Hessenhalle



TAGUNGSETAGE
 HAMBURG-BERLIN

mit den Räumen
 Winterhude
 Blankenese
 Altona
 Mariendorf
 Sanssouci
 Charlottenburg
 Bonn
 Bad Godesberg
 Düsseldorf
 Würzburg

TAGUNGSETAGE
 FRANKFURT

mit den Räumen
 Kelsterbach
 Offenbach
 Oberursel
 Eschborn
 Hanau



Sauna & Schwimmbad zum Entspannen oder Indoor-Minigolf – wenn Sie auch unterwegs auf körperlichen Ausgleich nicht verzichten möchten.

EIN VIELSEITIGES UND INTERESSANTES FREIZEITANGEBOT ERWARTET SIE



Im Haus können Sie sich beim Shuffleboard, Indoor-Minigolf, Wii-Sport, Billard, Kegeln, Laser-Schießen oder Tischtennis messen.

Für Aktivitäten im Freien stehen Ihnen u. a. der Fußballplatz, Fahrradverleih, Angel- & Badesee, Street-Curling sowie unser Outdoor-Parcours zur Verfügung.

Entspannen Sie sich im hauseigenen Schwimmbad mit 144 m² Wasserfläche (27°C), in der Saunalandschaft mit zwei Blocksaunen und einer Dampfsauna oder im Solarium.

Wenn Sie auch unterwegs auf körperlichen Ausgleich nicht verzichten wollen, unser Fitnessbereich steht zu Ihrer Verfügung u. a. mit Crosstrainer, Fahrrad- und Liegeergometer, Multikraft-Station, Stepper und Rudergerät.



DER WEG ZU IHREM ERFOLGSZIEL... HESSEN HOTELPARK HOHENRODA

Aus Richtung Westen und Norden

- A5 oder A7 bis Kirchheimer Dreieck
- A4 Richtung Eisenach
- nach 10 km Ausfahrt Bad Hersfeld
- links Richtung Bad Hersfeld
- an der zweiten großen Ampelkreuzung (Autohof) rechts ab auf die B62
- Richtung Philippsthal/Heringen
- nach 13 km rechts ab Richtung Schenklengsfeld durch den Ort Richtung Hohenroda
- nach 4,5 km rechts ab Richtung Oberbreitzbach, in Oberbreitzbach rechts ab Richtung Hotelpark

Aus Richtung Osten

- A4 Eisenach vorbei, Richtung Frankfurt bis Ausfahrt Friedewald/Hohenroda
- B62 geradeaus Richtung Philippsthal
- nach 9 km rechts ab Richtung Schenklengsfeld/Hünfeld
- nach 4,6 km links Richtung Hünfeld/Hohenroda-Oberbreitzbach
- im Ort rechts Richtung Hotelpark

Aus Richtung Süden

- A7 bis Autobahnabfahrt Fulda-Nord Richtung Hünfeld
- durch Hünfeld Richtung Rasdorf
- B84 bis Abfahrt Großentaft
- durch Großentaft, Treischfeld, Soisdorf, Hohenroda-Mansbach bis Hohenroda-Oberbreitzbach, im Ort links ab Richtung Hotelpark

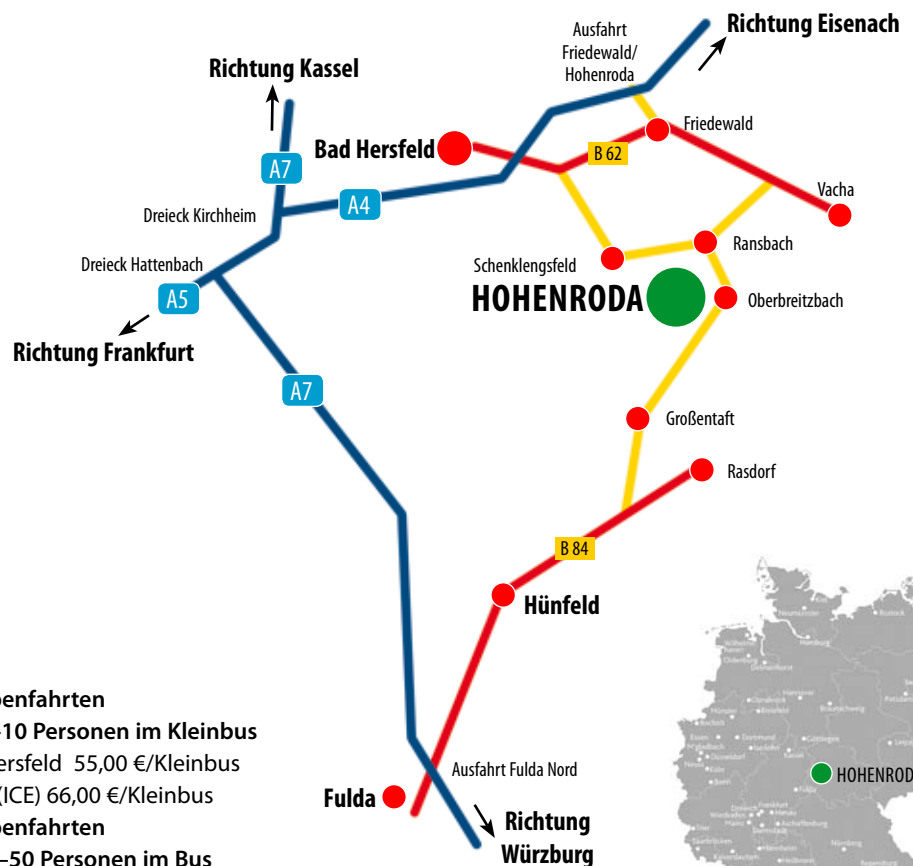
Mit der Bahn

- sollten Sie mit der Bahn anreisen, organisieren wir für Sie den Transfer
- ICE-Bahnhof Bad Hersfeld
- ICE-Bahnhof Fulda

Transferkosten vom oder zum Bahnhof (Preise inkl. MwSt. – Stand August 2009)

Einzelfahrten für 1–4 Personen

Bad Hersfeld 12,00 €/Person
Fulda (ICE) 17,00 €/Person



Gruppenfahrten

für 5–10 Personen im Kleinbus

Bad Hersfeld 55,00 €/Kleinbus
Fulda (ICE) 66,00 €/Kleinbus

Gruppenfahrten

für 21–50 Personen im Bus
Bad Hersfeld 166,00 €/Bus
Fulda (ICE) 188,00 €/Bus

